

Министерство образования и науки
Волгоградской области

ПАСПОРТ ДОСТУПНОСТИ
объекта социальной инфраструктуры

ГБОУ СПО «Волгоградский энергетический колледж»

г. Волгоград, ул. Турбинная, д. 261

ВОЛГОГРАД 2013г.

Паспорт доступности составлен на основании «Методики паспортизации и классификации объектов и услуг с целью их объективной оценки», разработанное Министерством труда и социальной защиты РФ от 18 сентября 2012г.

УТВЕРЖДАЮ
Председатель Комиссии
А.В. Трушкин
«14» 10 2013 г.

ПАСПОРТ ДОСТУПНОСТИ
объекта социальной инфраструктуры (ОСИ)
№ 41000058

1. Общие сведения об объекте

- 1.1. Наименование (вид) объекта Образование
1.2. Адрес объекта г. ВОЛГОГРАД, ул. ТУРБИННАЯ, д. 261
1.3. Сведения о размещении объекта:
- отдельно стоящее здание 4 этажей, 7503 кв.м.
- часть здания этажей (или на этаже), кв.м.
1.4. Год постройки здания 1972, последнего капитального ремонта
1.5. Дата предстоящих плановых ремонтных работ: текущего 2014, капитального

Сведения об ОСИ, расположенном на объекте:

- 1.6. Название организации (учреждения), (полное юридическое наименование – согласно Уставу, краткое наименование) государственное бюджетное образовательное учреждение среднего профессионального образования "Волгоградский энергетический колледж", ГБОУ СПО "ВЭК"
1.7. Юридический адрес организации (учреждения) г. ВОЛГОГРАД, ул. ТУРБИННАЯ, д. 261
1.8. Основание для пользования объектом (оперативное управление, аренда, собственность) оперативное управление
1.9. Форма собственности (государственная, негосударственная) государственная
1.10. Территориальная принадлежность (федеральная, региональная, муниципальная) муниципальная
1.11. Вышестоящая организация (наименование) Министерство образования и науки Волгоградской области
1.12. Адрес вышестоящей организации, другие координаты ВОЛГОГРАД г., Огарева ул., д. 6

2. Характеристика деятельности организации на объекте

(по обслуживанию населения)

- 2.1 Сфера деятельности (здравоохранение, образование, социальная защита, физическая культура и спорт, культура, связь и информация, транспорт, жилой фонд, потребительский рынок и сфера услуг, другое) Образование
2.2 Виды оказываемых услуг образовательные
2.3 Форма оказания услуг: (на объекте, с длительным пребыванием, в т.ч. проживанием, на дому,) на объекте
2.4 Категории обслуживаемого населения по возрасту: (дети, взрослые трудоспособного возраста,) дети
2.5 Категории обслуживаемых инвалидов:
2.6 Плановая мощность: посещаемость (количество обслуживаемых в день) 920 ; вместимость 1500 ; пропускная способность 1000
2.7 Участие в исполнении ИПР инвалида, ребенка-инвалида: нет

3. Состояние доступности объекта

3.1 Путь следования к объекту пассажирским транспортом

(описать маршрут движения с использованием пассажирского транспорта)

Проследовать до остановки "Энерготехникум" и пройти через жилой квартал до входа в колледж , наличие адаптированного пассажирского транспорта к объекту троллейбус №18

3.2 Путь к объекту от ближайшей остановки пассажирского транспорта:

3.2.1 расстояние до объекта от остановки транспорта 300-500 м

3.2.2 время движения (пешком) 5-15 мин

3.2.3 наличие выделенного от проезжей части пешеходного пути: нет

3.2.4 Перекрестки: регулируемые; со звуковой сигнализацией

3.2.5 Информация на пути следования к объекту: визуальная

3.2.6 Перепады высоты на пути: да, (описать перекопанные участки дороги)

Их обустройство для инвалидов на коляске: нет

3.3 Вариант организации доступности ОСИ

№ п/п	Категория инвалидов (вид нарушения)	Вариант организации доступности объекта (формы обслуживания)			
		«А» доступность всех зон и помещений - универсальная	«Б» специально выделенные участки и помещения	«ДУ» доп.помощь сотрудника, услуги на дому, дистанционно	«Нет» не организована доступность
1	Все категории инвалидов и МГН				
	<i>в том числе инвалиды:</i>				
2	передвигающиеся на креслах-колясках				X
3	с нарушениями опорно-двигательного аппарата				X
4	с нарушениями зрения				X
5	с нарушениями слуха				X
6	с умственными нарушениями				X

* - с учетом СП 59.13330.2012

3.4 Состояние доступности основных структурно-функциональных зон

№ п/п	Основные структурно-функциональные зоны	Состояние доступности для основных категорий инвалидов**					Для всех категорий МГН	Приложение	
		К для передвигающихся на креслах-колясках	О с другими нарушениями опорно-двигат. аппарата	С с нарушениями зрения	Г с нарушениями слуха	У с умственными нарушениями		№ на плане	№ фото
1	Территория, прилегающая к зданию (участок)	Нет	Нет	Нет	Нет	Нет	Нет		
2	Вход (входы) в здание	Нет	Нет	Нет	Нет	Нет	Нет		
3	Путь (пути) движения внутри здания (в т.ч. пути эвакуации)	Нет	Нет	Нет	Нет	Нет	Нет		
4	Зона целевого назначения здания (целевого посещения объекта)	Нет	Нет	Нет	Нет	Нет	Нет		
5	Санитарно-гигиенические помещения	Нет	Нет	Нет	Нет	Нет	Нет		
6	Система информации и связи (на всех зонах)	Нет	Нет	Нет	Нет	Нет	Нет		
7	Пути движения к объекту (от остановки транспорта)	Нет	Нет	Нет	Нет	Нет	Нет		
8	Все зоны и участки	Нет	Нет	Нет	Нет	Нет	Нет		

** Указывается: ДП - доступно полностью, ДЧ - доступно частично, ДУ - доступно условно, Нет - недоступно

3.5. Итоговое заключение о состоянии доступности ОСИ: Нет

4. Управленческое решение

4.1. Рекомендации по адаптации основных структурных элементов объекта

№ п/п	Основные структурно-функциональные зоны	Рекомендации по адаптации объекта (вид работы)				
		Не нуждается (доступ обеспечен)	Ремонт (текущий, капитальный)	Индивидуальное техническое решение	Технические решения невозможны	Организация альтернативной формы обслуживания
1	Территория, прилегающая к зданию (участок)		X			
2	Вход (входы) в здание			X		
3	Путь (пути) движения внутри здания (в т.ч. пути эвакуации)			X		
4	Зона целевого назначения здания (целевого посещения объекта)			X		
5	Санитарно-гигиенические помещения			X		
6	Система информации и связи (на всех зонах)			X		
7	Пути движения к объекту (от остановки транспорта)		X			
8	Все зоны и участки			X		

* - указывается один из вариантов (видов работ): не нуждается; ремонт (текущий, капитальный); индивидуальное решение с ТСР; технические решения невозможны – организация альтернативной формы обслуживания

4.2. Период проведения работ

(указывается срок проведения мероприятий)

в рамках исполнения

(указывается наименование документа: программы, плана)

4.3 Ожидаемый результат (по состоянию доступности) после выполнения работ по адаптации
Оценка результата исполнения программы, плана (по состоянию доступности)

4.4. Для принятия решения требуется, не требуется:

Согласование разработка проектно-сметной документации

Имеется заключение уполномоченной организации о состоянии доступности объекта (наименование документа и выдавшей его организации, дата), прилагается

4.5. Информация может быть размещена (обновлена) на Карте доступности субъекта Российской Федерации

(наименование сайта, портала)

5. Особые отметки

Паспорт сформирован на основании:

1. Анкеты (информации об объекте) от « 05 » 09 2013 г.

2. Акта обследования объекта:

№ акта 41000058 от « 06 » 09 2013 г.

3. Решения Комиссии _____ от « 16 » 10 2013 г.



УТВЕРЖДАЮ
Руководитель организации

Валова О.О.
«09» 09 20__ г.

АНКЕТА
информация об объекте социальной инфраструктуры
К ПАСПОРТУ ДОСТУПНОСТИ
№ 41000058

1. Общие сведения об объекте

- 1.1. Наименование (вид) объекта Образование
1.2. Адрес объекта г. ВОЛГОГРАД, ул. ТУРБИННАЯ, д. 261
1.3. Сведения о размещении объекта:
- отдельно стоящее здание 4 этажей, 7503 кв.м.
часть здания этажей (или на этаже), кв.м.
1.4. Год постройки здания 1972, последнего капитального ремонта
1.5. Дата предстоящих плановых ремонтных работ: текущего 2014, капитального

Сведения об организации, расположенной на объекте:

- 1.6. Название организации (учреждения), (*полное юридическое наименование – согласно Уставу, краткое наименование*) государственное бюджетное образовательное учреждение среднего профессионального образования "Волгоградский энергетический колледж", ГБОУ СПО "ВЭК"
1.7. Юридический адрес организации (учреждения) г. ВОЛГОГРАД, ул. ТУРБИННАЯ, д. 261
1.8. Основание для пользования объектом: оперативное управление
1.9. Форма собственности: государственная
1.10. Территориальная принадлежность: муниципальная
1.11. Вышестоящая организация (*наименование*) Министерство образования и науки Волгоградской области
1.12. Адрес вышестоящей организации, другие координаты ВОЛГОГРАД г., Огарева ул., д. 6

2. Характеристика деятельности организации на объекте

- 2.1 Сфера деятельности Образование
2.2 Виды оказываемых услуг образовательные
2.3 Форма оказания услуг: на объекте
2.4 Категории обслуживаемого населения по возрасту: дети
2.5 Категории обслуживаемых инвалидов (по виду нарушений):
2.6 Плановая мощность: посещаемость (количество обслуживаемых в день) 920 ; вместимость 1500 ; пропускная способность 1000
2.7 Участие в исполнении ИПР инвалида, ребенка-инвалида нет

3. Состояние доступности объекта для инвалидов и других маломобильных групп населения

3.1 Путь следования к объекту пассажирским транспортом

(*описать маршрут движения с использованием пассажирского транспорта*)

Проследовать до остановки "Энерготехникум" и пройти через жилой квартал до входа в колледж, наличие адаптированного пассажирского транспорта к объекту троллейбус №18

3.2 Путь к объекту от ближайшей остановки пассажирского транспорта:

3.2.1 расстояние до объекта от остановки транспорта 300-500 м

3.2.2 время движения (пешком) 5-15 мин

3.2.3 наличие выделенного от проезжей части пешеходного пути: нет,

3.2.4. Перекрестки регулируемые; со звуковой сигнализацией

3.2.5. Информация на пути следования к объекту: визуальная

3.2.6. Перепады высоты на пути (съезды с тротуара и др.) да (описать перекопанные участки дороги)
Их обустройство для инвалидов на коляске нет

3.3 Вариант организации доступности ОСИ

№ п/п	Категория инвалидов (вид нарушения)	Вариант организации доступности объекта (формы обслуживания)*			
		«А» доступность всех зон и помещений - универсальная	«Б» специально выделенные участки и помещения	«ДУ» доп.помощь сотрудника, услуги на дому, дистанционно	«Нет» не организована доступность
1	Все категории инвалидов и МГН <i>в том числе инвалиды:</i>				
2	передвигающиеся на креслах-колясках				X
3	с нарушениями опорно-двигательного аппарата				X
4	с нарушениями зрения				X
5	с нарушениями слуха				X
6	с умственными нарушениями				X

* - с учетом СП 59.13330.2012

3.4. Состояние доступности основных структурно-функциональных зон

№ п/п	Основные структурно-функциональные зоны	Состояние доступности для основных категорий инвалидов**					Для всех категорий МГН	Приложение	
		К для передвигающихся на креслах-колясках	О с другими нарушениями опорно-двигат. аппарата	С с нарушениями зрения	Г с нарушениями слуха	У с умственными нарушениями		№ на плане	№ фото
1	Территория, прилегающая к зданию (участок)	Нет	Нет	Нет	Нет	Нет	Нет	41000058	
2	Вход (входы) в здание	Нет	Нет	Нет	Нет	Нет	Нет	41000058	
3	Путь (пути) движения внутри здания (в т.ч. пути эвакуации)	Нет	Нет	Нет	Нет	Нет	Нет	41000058	
4	Зона целевого назначения здания (целевого посещения объекта)	Нет	Нет	Нет	Нет	Нет	Нет	41000058	
5	Санитарно-гигиенические помещения	Нет	Нет	Нет	Нет	Нет	Нет	41000058	
6	Система информации и связи (на всех зонах)	Нет	Нет	Нет	Нет	Нет	Нет	41000058	

7	Пути движения к объекту (от остановки транспорта)	Нет	Нет	Нет	Нет	Нет	Нет	41000058	
8	Все зоны и участки	Нет	Нет	Нет	Нет	Нет	Нет		

** Указывается: ДП - доступно полностью, ДЧ - доступно частично, ДУ - доступно условно, Нет - недоступно

3.5. Итоговое заключение о состоянии доступности ОСИ: Нет

4. Управленческое решение

(предложения по адаптации основных структурных элементов объекта)

№ п/п	Основные структурно-функциональные зоны	Рекомендации по адаптации объекта (вид работы)				
		Не нуждается (доступ обеспечен)	Ремонт (текущий, капитальный)	Индивидуально с техническое решение (ТСР)	Технические решения невозможны	Организация альтернативной формы обслуживания
1	Территория, прилегающая к зданию (участок)		X			
2	Вход (входы) в здание			X		
3	Путь (пути) движения внутри здания (в т.ч. пути эвакуации)			X		
4	Зона целевого назначения здания (целевого посещения объекта)			X		
5	Санитарно-гигиенические помещения			X		
6	Система информации и связи (на всех зонах)			X		
7	Пути движения к объекту (от остановки транспорта)		X			
8	Все зоны и участки			X		

* - указывается один из вариантов (видов работ): не нуждается; ремонт (текущий, капитальный); индивидуальное решение с ТСР; технические решения невозможны – организация альтернативной формы обслуживания

4.2. Период проведения работ

(указывается срок проведения мероприятий)

в рамках исполнения

(указывается наименование документа: программы, плана)

4.3 Ожидаемый результат (по состоянию доступности) после выполнения работ по адаптации
Оценка результата исполнения программы, плана (по состоянию доступности)

4.4. Для принятия решения требуется, не требуется:

Согласование разработка проектно-сметной документации

еется заключение уполномоченной организации о состоянии доступности объекта (наименование документа и выдавшей его организации, дата), прилагается

4.5. Информация может быть размещена (обновлена) на Карте доступности субъекта Российской Федерации

(наименование сайта, портала)

АКТ ОБСЛЕДОВАНИЯ
объекта социальной инфраструктуры
К ПАСПОРТУ ДОСТУПНОСТИ
№ 41000058

Волгоградская область
Наименование территориального
образования субъекта Российской
Федерации

«06» 09 2013 г.

1. Общие сведения об объекте

- 1.1. Наименование (вид) объекта Образование
1.2. Адрес объекта г. ВОЛГОГРАД, ул. ТУРБИНАЯ, д. 261
1.3. Сведения о размещении объекта
- отдельно стоящее здание 4 этажей, 7503 кв.м.
- часть здания __, __ кв.м.
- наличие прилегающего земельного участка (да, нет); _____ кв.м
1.4. Год постройки здания 1972, последнего капитального ремонта
1.5. Дата предстоящих плановых ремонтных работ: текущего 2014, капитального
1.6. Название организации (учреждения), (полное юридическое наименование – согласно Уставу, краткое наименование) государственное бюджетное образовательное учреждение среднего профессионального образования "Волгоградский энергетический колледж", ГБОУ СПО "ВЭК"
1.7. Юридический адрес организации (учреждения) г. ВОЛГОГРАД, ул. ТУРБИНАЯ, д. 261

2. Характеристика деятельности организации на объекте

Дополнительная информация _____

3. Состояние доступности объекта

3.1 Путь следования к объекту пассажирским транспортом
(описать маршрут движения с использованием пассажирского транспорта)
Проследовать до остановки "Энерготехникум" и пройти через жилой квартал до входа в колледж, наличие адаптированного пассажирского транспорта к объекту троллейбус №18

3.2 Путь к объекту от ближайшей остановки пассажирского транспорта:

- 3.2.1 расстояние до объекта от остановки транспорта 300-500 м
3.2.2 время движения (пешком) 5-15 мин
3.2.3 наличие выделенного от проезжей части пешеходного пути: нет,
3.2.4 Перекрестки: регулируемые; со звуковой сигнализацией
3.2.5 Информация на пути следования к объекту: визуальная
3.2.6 Перепады высоты на пути: да, (описать перекопанные участки дороги)
Их обустройство для инвалидов на коляске: нет

3.3. Организация доступности объекта для инвалидов – форма обслуживания с учетом

№ п/ п	Категория инвалидов (вид нарушения)	Вариант организации доступности объекта (формы обслуживания)			
		«А» доступность всех зон и помещений - универсальная	«Б» специально выделенные участки и помещения	«ДУ» доп.помощь сотрудника, услуги на дому, дистанционно	«Нет» не организована доступность
1.	Все категории инвалидов и МГН				
	<i>в том числе инвалиды:</i>				
2	передвигающиеся на креслах- колясках				X
3	с нарушениями опорно- двигательного аппарата				X
4	с нарушениями зрения				X
5	с нарушениями слуха				X
6	с умственными нарушениями				X

* - с учетом СП 59.13330.2012

3.4 Состояние доступности основных структурно-функциональных зон

№ п/п	Основные структурно- функциональные зоны	Состояние доступности для основных категорий инвалидов**					Приложение		
		К для передвига- ющихся на креслах- колясках	О с другими наруше- ниями опорно- двигат. аппарата	С с наруше- ниями зрения	Г с наруше- ниями слуха	У с умствен- ными наруше- ниями	Для всех категорий МГН	№ на плане	№ фото
1	Территория, прилегающая к зданию (участок)	Нет	Нет	Нет	Нет	Нет	Нет		
2	Вход (входы) в здание	Нет	Нет	Нет	Нет	Нет	Нет		
3	Путь (пути) движения внутри здания (в т.ч. пути эвакуации)	Нет	Нет	Нет	Нет	Нет	Нет		
4	Зона целевого назначения здания (целевого посещения объекта)	Нет	Нет	Нет	Нет	Нет	Нет		
5	Санитарно- гигиенические помещения	Нет	Нет	Нет	Нет	Нет	Нет		
6	Система информации и связи (на всех зонах)	Нет	Нет	Нет	Нет	Нет	Нет		
7	Пути движения к объекту (от остановки транспорта)	Нет	Нет	Нет	Нет	Нет	Нет		
8	Все зоны и участки.	Нет	Нет	Нет	Нет	Нет	Нет		

** Указывается: ДП - доступно полностью, ДЧ - доступно частично, ДУ - доступно условно, Нет - недоступно

3.5. Итоговое заключение о состоянии доступности ОСИ: Нет

4. Управленческое решение

4.1. Рекомендации по адаптации основных структурных элементов объекта

8.

№ п/п	Основные структурно-функциональные зоны	Рекомендации по адаптации объекта (вид работы)				
		Не нуждается (доступ обеспечен)	Ремонт (текущий, капитальный)	Индивидуальное техническое решение (ТСР)	Технические решения невозможны	Организация альтернативной формы обслуживания
1	Территория, прилегающая к зданию (участок)		X			
2	Вход (входы) в здание			X		
3	Путь (пути) движения внутри здания (в т.ч. пути эвакуации)			X		
4	Зона целевого назначения здания (целевого посещения объекта)			X		
5	Санитарно-гигиенические помещения			X		
6	Система информации и связи (на всех зонах)			X		
7	Пути движения к объекту (от остановки транспорта)		X			
8	Все зоны и участки			X		

* - указывается один из вариантов (видов работ): не нуждается; ремонт (текущий, капитальный); индивидуальное решение с ТСР; технические решения невозможны – организация альтернативной формы обслуживания

4.2. Период проведения работ

(указывается срок проведения мероприятий)

в рамках исполнения

(указывается наименование документа: программы, плана)

4.3 Ожидаемый результат (по состоянию доступности) после выполнения работ по адаптации Оценка результата исполнения программы, плана (по состоянию доступности)

4.4. Для принятия решения требуется, не требуется (*нужное подчеркнуть*):

4.4.1. согласование на Комиссии:

(наименование Комиссии по координации деятельности в сфере обеспечения доступной среды жизнедеятельности для инвалидов и других МГН)

4.4.2. согласование работ с надзорными органами *(в сфере проектирования и строительства, архитектуры, охраны памятников, другое - указать)*

4.4.3. техническая экспертиза; разработка проектно-сметной документации

4.4.4. согласование с вышестоящей организацией (собственником объекта);

4.4.5. согласование с общественными организациями инвалидов _

4.4.6. другое _

Имеется заключение уполномоченной организации о состоянии доступности объекта
(наименование документа и выдавшей его организации, дата), прилагается

4.7. Информация может быть размещена (обновлена) на Карте доступности субъекта Российской Федерации

(наименование сайта, портала)

5. Особые отметки

ПРИЛОЖЕНИЯ:

Результаты обследования:

1. Территории, прилегающей к объекту на _____ л.
2. Входа (входов) в здание на _____ л.
3. Путей движения в здании на _____ л.
4. Зоны целевого назначения объекта на _____ л.
5. Санитарно-гигиенических помещений на _____ л.
6. Системы информации (и связи) на объекте на _____ л.

Результаты фотофиксации на объекте _____ на _____ л.
Поэтажные планы, паспорт БТИ _____ на _____ л.
Другое (в том числе дополнительная информация о путях движения к объекту) _____

Руководитель рабочей группы Уров Алексей Алексей Е.В.
(Должность, Ф.И.О.) (Подпись)

Члены рабочей группы
Иванова С.А. (Должность, Ф.И.О.) (Подпись)
Насипов А.М. Григорьев С.В.
(Должность, Ф.И.О.) (Подпись)

В том числе:

представители общественных организаций инвалидов
Председатель Волк Головин А.Ф. (Должность, Ф.И.О.) (Подпись)
Председатель А.И. Кошкин С.В. (Должность, Ф.И.О.) (Подпись)

представители учреждения (организации) расположенной на объекте
Зам. директора Рязань (Должность, Ф.И.О.) (Подпись)
инженер Кузнецов С.В. (Должность, Ф.И.О.) (Подпись)

Согласовано:

Руководитель учреждения (организации) ген. дир. П.В. Барсалаев, Ю.В. (Ф.И.О.) (Подпись)

Управленческое решение согласовано « 01 » октября 20 13 г. (протокол № 7)

Комиссией (название). рабочей группой.

Приложение 1
к Акту обследования ОСИ к паспорту
доступности ОСИ
№ 41000058
от «06» 09 2013 г.

I Результаты обследования:

1. Территории, прилегающей к зданию (участка)

государственное бюджетное образовательное учреждение среднего профессионального образования "Волгоградский энергетический колледж",
г. ВОЛГОГРАД, ул. ТУРБИНАЯ, д. 261

Наименование объекта, адрес

№ п/п	Наименование функционально-планировочного элемента	Наличие элемента			Выявленные нарушения и замечания		Работы по адаптации объектов	
		есть/ нет	№ на плане	№ фото	Содержание	Значимо инвалида (категория)	Содержание	Виды работ
1.1	Вход (входы) на территорию	есть			ДУ	К,С,Г		Ремонт (текущий, капитальный)
1.2	Путь (пути) движения на территории	есть		z410000580	ДУ	К,С,Г		Ремонт (текущий, капитальный)
1.3	Лестница (наружная)							
1.4	Пандус (наружный)							
1.5	Автостоянка и парковка							
	ОБЩИЕ требования к зоне							

II Заключение по зоне:

Наименование структурно-функциональной зоны	Состояние доступности* (к п.3.4 Акта обследования ОСИ)	Приложение		Рекомендации по адаптации (вид работы)** к пункту 4.1 Акта обследования ОСИ
		№ на плане	№ фото	
Территория прилегающая к зданию (участок)	Нет		z410000580101	Ремонт (текущий, капитальный)

* указывается: ДП-В - доступно полностью всем; ДП-И (К, О, С, Г, У) – доступно полностью избирательно (указать категории инвалидов); ДЧ-В - доступно частично всем; ДЧ-И (К, О, С, Г, У) – доступно частично избирательно (указать категории инвалидов); ДУ - доступно условно, ВНД - недоступно

**указывается один из вариантов: не нуждается; ремонт (текущий, капитальный); индивидуальное решение с ТСР; технические решения невозможны – организация альтернативной формы обслуживания

Комментарий к заключению: _____

Приложение 2
к Акту обследования ОСИ к паспорту
доступности ОСИ
№ 41000058
от «06» 09 2013 г.

**I Результаты обследования:
2. Входа (входов) в здание**

государственное бюджетное образовательное учреждение среднего профессионального образования "Волгоградский энергетический колледж", г. ВОЛГОГРАД, ул. ТУРБИНАЯ, д. 261
Наименование объекта, адрес

№ п/п	Наименование функционально-планировочного элемента	Наличие элемента			Выявленные нарушения и замечания		Работы по адаптации объектов	
		есть/нет	№ на плане	№ фото	Содержание	Значимо для инвалида (категория)	Содержание	Виды работ
2.1	Лестница (наружная)	есть			ДУ	К,О,С,Г		Ремонт (текущий, капитальный)
2.2	Пандус (наружный)							
2.3	Входная площадка (перед дверью)	есть			ДУ	К,С,Г		Ремонт (текущий, капитальный)
2.4	Дверь (входная)	есть			ДУ	К,С,Г		Ремонт (текущий, капитальный)
2.5	Тамбур							
	ОБЩИЕ требования к зоне							

II Заключение по зоне:

Наименование структурно-функциональной зоны	Состояние доступности* (к п.3.4 Акта обследования ОСИ)	Приложение		Рекомендации по адаптации (вид работы)** к п.4.1 Акта обследования ОСИ
		№ на плане	№ фото	
Вход (входы) в здание	Нет		z410000580201	Индивидуальное техническое решение (ТСР)

* указывается: ДП-В - доступно полностью всем; ДП-И (К, О, С, Г, У) – доступно полностью избирательно (указать категории инвалидов); ДЧ-В - доступно частично всем; ДЧ-И (К, О, С, Г, У) – доступно частично избирательно (указать категории инвалидов); ДУ - доступно условно, ВНД - недоступно

** указывается один из вариантов: не нуждается; ремонт (текущий, капитальный); индивидуальное решение с ТСР; технические решения невозможны – организация альтернативной формы обслуживания

Комментарий к заключению: _____

12

Приложение 3
к Акту обследования ОСИ к паспорту
доступности ОСИ

№ 41000058
от «06» 09 2013 г.

I Результаты обследования:

3. Пути (путей) движения внутри здания (в т.ч. путей эвакуации)

государственное бюджетное образовательное учреждение среднего профессионального образования "Волгоградский энергетический колледж", г. ВОЛГОГРАД, ул. ТУРБИНАЯ, д. 261

Наименование объекта, адрес

№ п/п	Наименование функционально-планировочного элемента	Наличие элемента			Выявленные нарушения и замечания		Работы по адаптации объектов	
		есть/ нет	№ на плане	№ фото	Содержание	Значимо для инвалида (категория)	Содержание	Виды работ
3.1	Коридор (вестибюль, зона ожидания, галерея,)	есть			ДЧ	К,С,Г		Ремонт (текущий, капитальный)
3.2	Лестница (внутри здания)	есть			ДУ	К,О,С,Г		Ремонт (текущий, капитальный)
3.3	Пандус (внутри здания)							
3.4	Лифт пассажирский (или подъемник)							
3.5	Дверь	есть			ДУ	К,С,Г		Ремонт (текущий, капитальный)
3.6	Пути эвакуации (в т.ч. зоны безопасности)							
	ОБЩИЕ требования к зоне							

II Заключение по зоне:

Наименование структурно-функциональной зоны	Состояние доступности* (к п.3.4 Акта обслед-ния ОСИ)	Приложение		Рекомендации по адаптации (вид работы)** к п.4.1 Акта обслед-ия ОСИ
		№ на плане	№ фото	
Путь (пути) движения внутри здания (в т.ч. пути эвакуации)	Нет		z410000580301	Индивидуальное техническое решение (ТСР)

* указывается: ДП-В - доступно полностью всем; ДП-И (К, О, С, Г, У) - доступно полностью избирательно (указать категории инвалидов); ДЧ-В - доступно частично всем; ДЧ-И (К, О, С, Г, У) - доступно частично избирательно (указать категории инвалидов); ДУ - доступно условно, ВНД - недоступно

** указывается один из вариантов: не нуждается; ремонт (текущий, капитальный); индивидуальное решение с ТСР; технические решения невозможны - организация альтернативной формы обслуживания

Комментарий к заключению: _____

Приложение 4 (I)
к Акту обследования ОСИ к паспорту
доступности ОСИ

№ 41000058
от «06» 09 2013 г.

I Результаты обследования:

4. Зоны целевого назначения здания (целевого посещения объекта)

Вариант I – зона обслуживания инвалидов

государственное бюджетное образовательное учреждение среднего профессионального образования "Волгоградский энергетический колледж", г.

ВОЛГОГРАД, ул. ТУРБИНАЯ, д. 261

Наименование объекта, адрес

№ п/п	Наименование функционально-планировочного элемента	Наличие элемента			Выявленные нарушения и замечания		Работы по адаптации объектов	
		есть/ нет	№ на плане	№ фото	Содержание	Значимо для инвалида (категория)	Содержание	Виды работ
4.1	Кабинетная форма обслуживания	есть			ДЧ	К,С,Г		Ремонт (текущий, капитальный)
4.2	Зальная форма обслуживания	есть			ДЧ	С,Г		Ремонт (текущий, капитальный)
4.3	Прилавочная форма обслуживания							
4.4	Форма обслуживания с перемещением по маршруту							
4.5	Кабина индивидуального обслуживания							
	ОБЩИЕ требования к зоне							

II Заключение по зоне:

Наименование структурно-функциональной зоны	Состояние доступности* к п.3.4 Акта обслед-ния ОСИ	Приложение		Рекомендации по адаптации (вид работы)** к п.4.1 Акта обследов-ия ОСИ
		№ на плане	№ фото	
Зона целевого назначения здания (целевого посещения объекта)	Нет		z410000580401	Индивидуальное техническое решение (ТСР)

* указывается: ДП-В - доступно полностью всем; ДП-И (К, О, С, Г, У) – доступно полностью избирательно (указать категории инвалидов); ДЧ-В - доступно частично всем; ДЧ-И (К, О, С, Г, У) – доступно частично избирательно (указать категории инвалидов); ДУ - доступно условно, ВНД - недоступно

**указывается один из вариантов: не нуждается; ремонт (текущий, капитальный); индивидуальное решение с ТСР; технические решения невозможны – организация альтернативной формы обслуживания

Комментарий к заключению: _____

Приложение 5
к Акту обследования ОСИ к паспорту
доступности ОСИ
№ 41000058
от «06» 09 2013 г.

**I Результаты обследования:
5. Санитарно-гигиенических помещений**

государственное бюджетное образовательное учреждение среднего профессионального образования "Волгоградский энергетический колледж",
г. ВОЛГОГРАД, ул. ТУРБИНАЯ, д. 261
Наименование объекта, адрес

№ п/п	Наименование функционально-планировочного элемента	Наличие элемента			Выявленные нарушения и замечания		Работы по адаптации объектов	
		есть/нет	№ на плане	№ фото	Содержание	Значимо для инвалида (категория)	Содержание	Виды работ
5.1	Туалетная комната	есть			ДУ	К,О,С,Г		Ремонт (текущий, капитальный)
5.2	Душевая/ ванная комната							
5.3	Бытовая комната (гардеробная)	есть			ДЧ	С,Г		Ремонт (текущий, капитальный)
	ОБЩИЕ требования к зоне							

II Заключение по зоне:

Наименование структурно-функциональной зоны	Состояние доступности* (к пункту 3.4 Акта обследования ОСИ)	Приложение		Рекомендации по адаптации (вид работы)** к пункту 4.1 Акта обследования ОСИ
		№ на плане	№ фото	
Санитарно-гигиенические помещения	Нет		z410000580501	Индивидуальное техническое решение (ТСР)

* указывается: ДП-В - доступно полностью всем; ДП-И (К, О, С, Г, У) – доступно полностью избирательно (указать категории инвалидов); ДЧ-В - доступно частично всем; ДЧ-И (К, О, С, Г, У) – доступно частично избирательно (указать категории инвалидов); ДУ - доступно условно, ВНД - недоступно

**указывается один из вариантов: не нуждается; ремонт (текущий, капитальный); индивидуальное решение с ТСР; технические решения невозможны – организация альтернативной формы обслуживания

Комментарий к заключению: _____

Приложение 6
к Акту обследования ОСИ к паспорту
доступности ОСИ

№ 41000058

от «06» 09 2013 г.

**I Результаты обследования:
6. Системы информации на объекте**

государственное бюджетное образовательное учреждение среднего профессионального образования "Волгоградский энергетический колледж",

г. ВОЛГОГРАД, ул. ТУРБИНАЯ, д. 261

Наименование объекта, адрес

№ п/п	Наименование функционально-планировочного элемента	Наличие элемента			Выявленные нарушения и замечания		Работы по адаптации объектов	
		есть/нет	№ на плане	№ фото	Содержание	Значимо для инвалида (категория)	Содержание	Виды работ
6.1	Визуальные средства	есть			ДУ	С,Г		Ремонт (текущий, капитальный)
6.2	Акустические средства							
6.3	Тактильные средства							
	ОБЩИЕ требования к зоне							

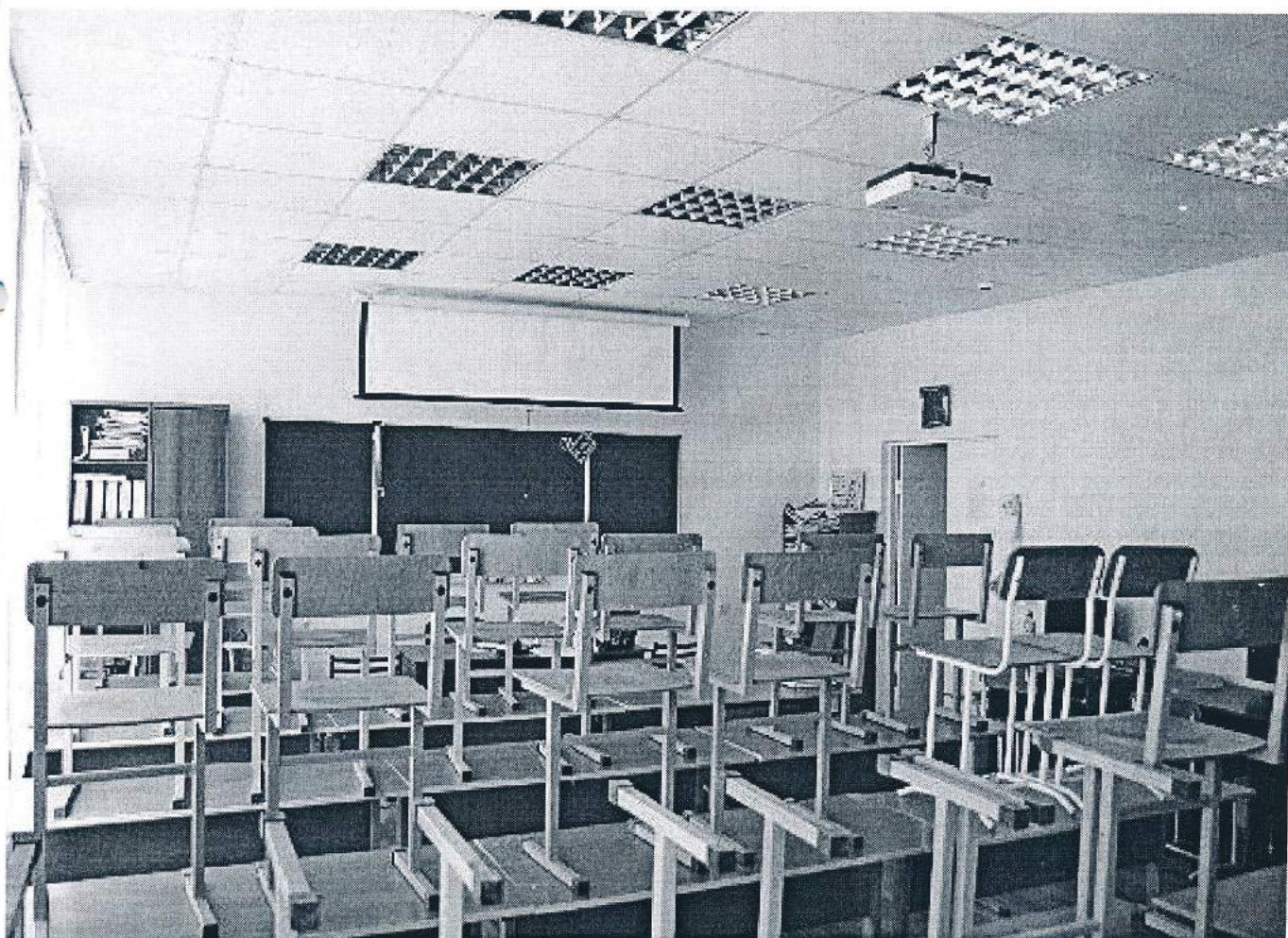
II Заключение по зоне:

Наименование структурно-функциональной зоны	Состояние доступности* (к пункту 3.4 Акта обследования ОСИ)	Приложение		Рекомендации по адаптации (вид работы)** к пункту 4.1 Акта обследования ОСИ
		№ на плане	№ фото	
Система информации и связи (на всех зонах)	Нет		z410000580601	

* указывается: ДП-В - доступно полностью всем; ДП-И (К, О, С, Г, У) – доступно полностью избирательно (указать категории инвалидов); ДЧ-В - доступно частично всем; ДЧ-И (К, О, С, Г, У) – доступно частично избирательно (указать категории инвалидов); ДУ - доступно условно, ВНД - недоступно

**указывается один из вариантов: не нуждается; ремонт (текущий, капитальный); индивидуальное решение с ТСП; технические решения невозможны – организация альтернативной формы обслуживания

Комментарий к заключению: _____



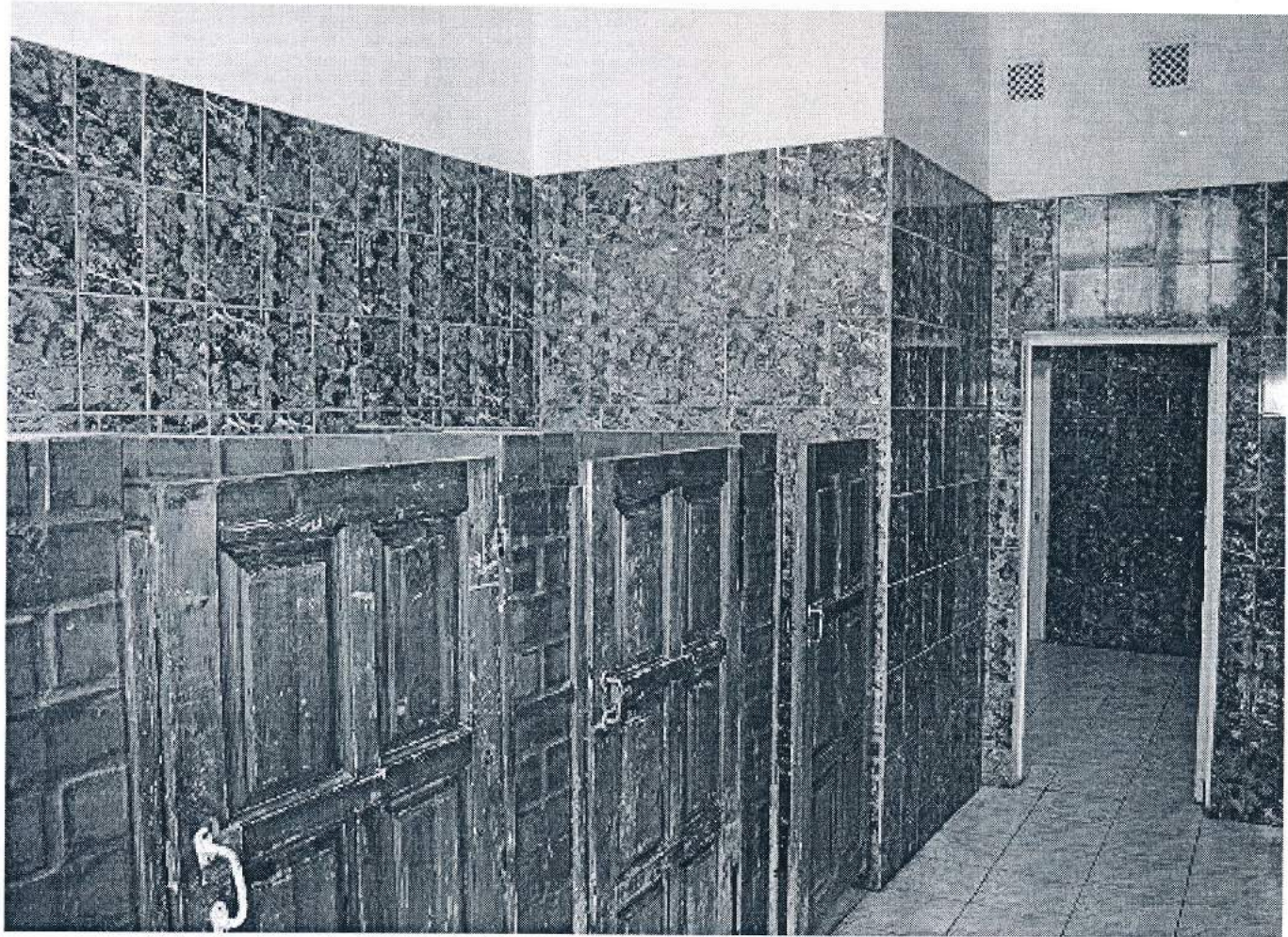
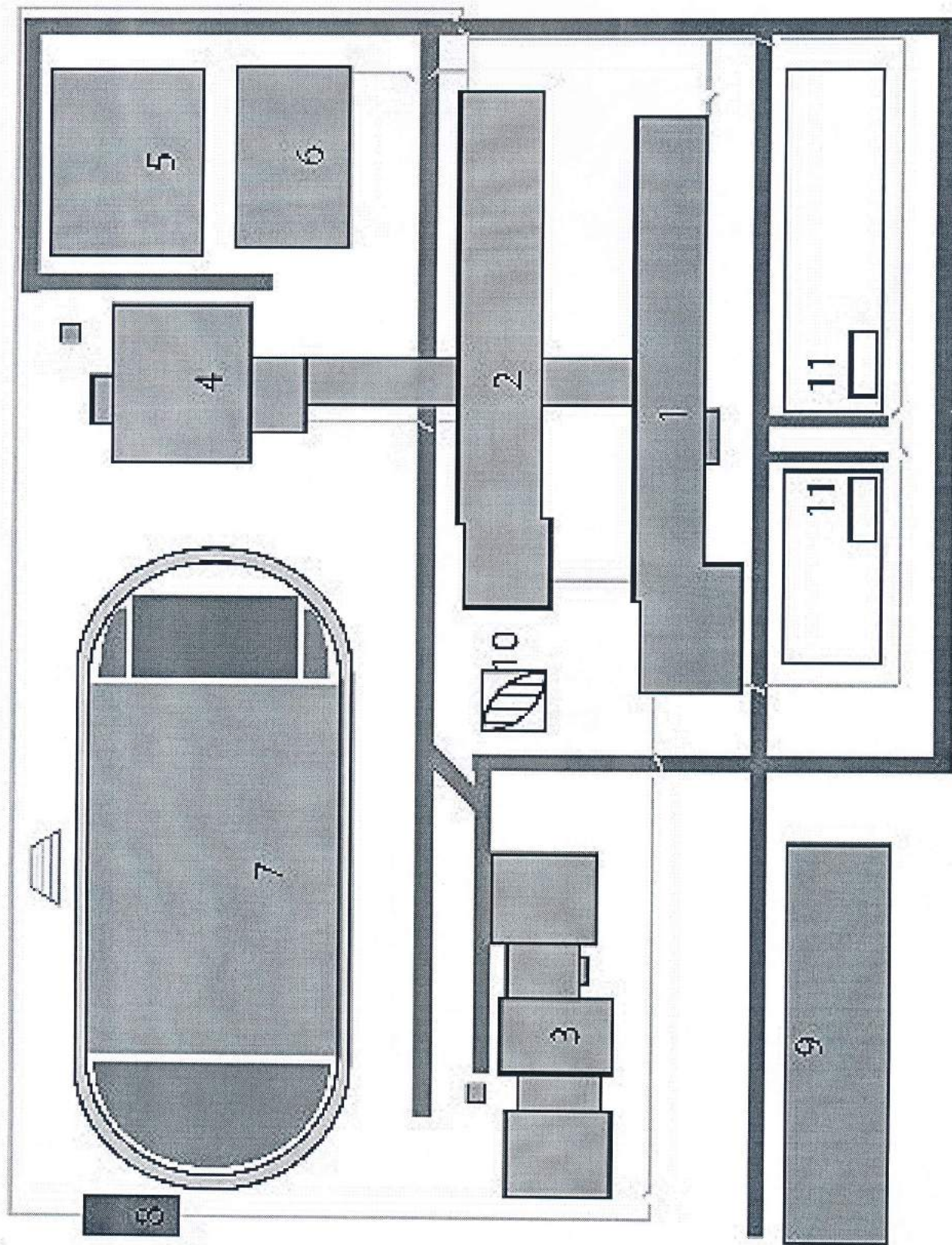


СХЕМА КОМПЛЕКСА ВЭК

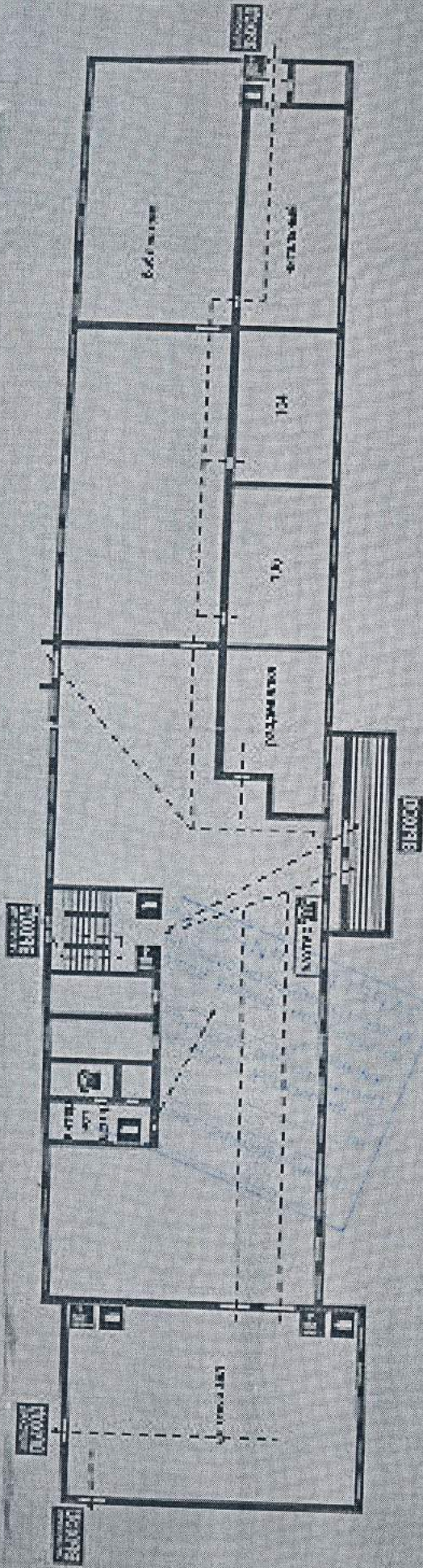
1. Учебный корпус
2. Лаб. корпус
3. Общежитие
4. Столовая
5. Пл. бассейн
6. Гараж-корт
7. Стадион
8. Уч. полигон
9. Жил. дом
10. Тренажеры
11. Зона отдыха



КОМПАСОВАНО:
НАЧАЛЬНИК СЛТН
ПО СМЕРВСКОМУ РАЙОНУ
КОРМАНЕВ Р.З.

ПЛАН ЭВАКУАЦИИ 1-ГО ЭТАЖА В СЛУЧАЕ ПОЖАРА

Получено
Директор ВЭК
Трифминов В.И.



ИНСТРУКЦИЯ ДЕЙСТВИЯ ПЕРСОНАЛА ПО ОБЕСПЕЧЕНИЮ БЕЗОПАСНОСТИ И БЫСТРОЙ ЭВАКУАЦИИ ЛЮДЕЙ ПРИ ВОЗНИКНОВЕНИИ ПОЖАРА.

Ответственный за документ
Александр В.Ф.
обязан организовать эвакуацию
участков в 1 этаж

Должностное:
Заместитель старшего
руководящего персонала

Полномочия по телефону 01
обеспечить в пожарном

№	Пункт инструкции	Срок	Должностное
1	При возникновении пожара немедленно сообщить в пожарную охрану по телефону 01.	Немедленно	Все сотрудники
2	При возникновении пожара немедленно сообщить в пожарную охрану по телефону 01.	Немедленно	Все сотрудники
3	При возникновении пожара немедленно сообщить в пожарную охрану по телефону 01.	Немедленно	Все сотрудники
4	При возникновении пожара немедленно сообщить в пожарную охрану по телефону 01.	Немедленно	Все сотрудники
5	При возникновении пожара немедленно сообщить в пожарную охрану по телефону 01.	Немедленно	Все сотрудники
6	При возникновении пожара немедленно сообщить в пожарную охрану по телефону 01.	Немедленно	Все сотрудники

№	Пункт инструкции	Срок	Должностное
1	При возникновении пожара немедленно сообщить в пожарную охрану по телефону 01.	Немедленно	Все сотрудники
2	При возникновении пожара немедленно сообщить в пожарную охрану по телефону 01.	Немедленно	Все сотрудники
3	При возникновении пожара немедленно сообщить в пожарную охрану по телефону 01.	Немедленно	Все сотрудники
4	При возникновении пожара немедленно сообщить в пожарную охрану по телефону 01.	Немедленно	Все сотрудники
5	При возникновении пожара немедленно сообщить в пожарную охрану по телефону 01.	Немедленно	Все сотрудники
6	При возникновении пожара немедленно сообщить в пожарную охрану по телефону 01.	Немедленно	Все сотрудники

Символика объектов:

- 1 - вход
- 2 - выход
- 3 - лестница
- 4 - санузел
- 5 - туалет
- 6 - комната
- 7 - кабинет
- 8 - комната
- 9 - комната
- 10 - комната
- 11 - комната
- 12 - комната
- 13 - комната
- 14 - комната
- 15 - комната
- 16 - комната
- 17 - комната
- 18 - комната
- 19 - комната
- 20 - комната
- 21 - комната
- 22 - комната
- 23 - комната
- 24 - комната